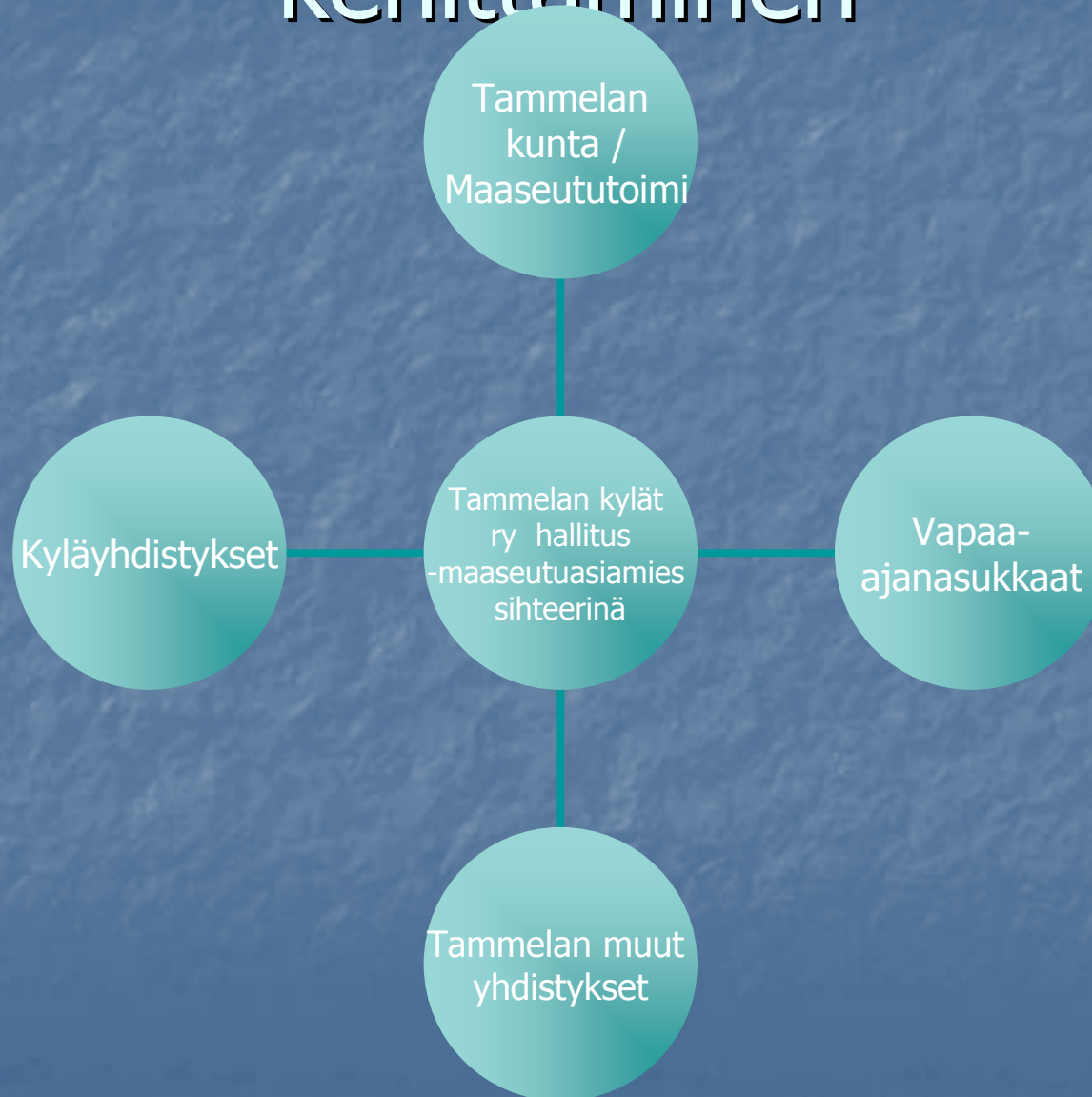


Tammelan omaehtoinen kehittäminen



Tammelan kylät ry (1/2)

Yhdistyksen tarkoituksena on;

- Edistää kylätoimintayhdistysten yhteistyötä, toimia kylätoimintayhdistysten yhteistyöryhmänä, kylä- ja asukastoiminnan kehittäjänä ja edunvalvojana ja kotiseututyön edistäjänä Tammelan kunnan alueella. Tarkoituksensa toteuttamiseksi yhdistys:
- Pitää säännöllisesti yhteyttä paikallisiin viranhaltioihin ja luottamushenkilöihin ja on yhteistyössä kylä- ja asukastoiminnan keskusjärjestöjen sekä alueellisten ja valtakunnallisten viranomaisten ja järjestöjen kanssa.
- Osallistuu toimialueensa kylä- ja asukastoiminnan etujärjestönä aluetta koskevaan suunnitteluun ja pyrkii vaikuttamaan päätöksentekoon.
- Tekee aloitteita ja esityksiä ja antaa lausuntoja viranomaisille.

Tammelan kylät ry (2/2)

- Laatii kehittämissuunnitelmia ja järjestää teemakohtaisia kehittämisfoorumeita.
- Järjestää kokouksia, kyläpäiviä, luento- ja esitelmätilaisuuksia sekä koulutus- ja tiedotustoimintaa jäsenilleen.
- Käynnistää ja hallinnoi kehittämishankkeita.
- Yhdistys voi toimintansa tukemiseksi harjoittaa julkaisu- ja kustannustoimintaa, ottaa vastaan avustuksia, lahjoituksia ja testamentteja, järjestää luvan saatuaan rahankeräyksiä ja arpajaisia, harjoittaa kioskikauppaa ja kahvilaliikettä, hankkia ja omistaa toimintaansa varten tarvittavia kiinteistöjä ja irtainta omaisuutta, hallita toimintaa varten tarpeellista irtainta ja kiinteää omaisuutta.

Suunnittelutasot Tammelassa

Kylän vuosikohtainen toimintasuunnitelma

- kylän tarkennettu vuosisuunnitelma

Kyläsuunnitelma

- kylän pitemmän jakson kehittämistavoitteet ja toimenpiteet ja niiden toteutumisen seuranta

Tammelan kyläohjelma:

- kylien ja kunnan yhdessä sovitut kehittämistavoitteet ja suunnitelmat
- kunnan ja kylien yhteisten tavoitteiden toteutumisen seuranta

Kyläsuunnitelma

- luo perustan kylän pitkäjänteiselle kehittämiselle
- kylällä poikkisektorisesti luotua suunnitelmaa käytetään apuna kunnan sektorikohtaisessa suunnittelussa
- suunnittelutyö sitouttaa kyläläiset ja kunnan kylän omaan kehittämistyöhön
- lisää kyläläisten vastuuta oman alueensa kehittämisestä
- hyvä keino saada esim. kesäasukkaat mukaan kylän kehittämiseen

Kyläohjelma

- kylien yhteisten kehittämistavoitteiden kirjaaminen ja toimenpiteistä sopiminen
- strategia kylien kehittämiseksi asumisen, elinkeinojen, palveluiden, yhdyskuntatekniikan ja ympäristön osalta niin, että ne tukevat kyläsuunnitelmien tavoitteita ja toimenpiteitä.
- kunnan ja kylien yhteissuunnittelumalli, joka linjaa kunnan ja kylien roolia kylälähtöisessä kehittämistyössä ja ohjaa tarvittavia resursseja kylien ja kylien yhteistyössä toteuttamaan omaehtoisen kehittämistyöhön

Kyläohjelma 2020

- Ohjelmatyö toteutettiin osana Tammelan Kylät ry:n Toimivat kylät –menestyvä kunta –hanketta vastuullisena toteuttajana **Hämeen ammattikorkeakoulu** (Tero Uusitalo ja Anne Virtanen)
- Toteutus elokuu 2009 -elokuu 2010
- Kaikille kylille tarjottiin mahdollisuus tehdä kyläsuunnitelma. Apuna HAMK:n kestävän kehityksen opiskelijoita.
- 13:sta kylästä 12 sai kyläsuunnitelman valmiiksi
- Tavoitteena nostaa esiin **Tammelan yhteiset kehittämistarpeet**. Lisäksi tavoitteena edistää kylien ja kunnan välistä yhteistyötä sekä kestäväää kehitystä.

Kyläohjelma

Viestintä ja materiaalit

- <http://tammelankylat.wikispaces.com/>
 - Erilaisia dokumentteja, mm. kyläsuunnitelmat
- <http://tammelankylat.ning.com/>
 - Keskustelupalstat
 - Kalenteri
- Linkit löytyvät: www.tammelankylat.fi

Kyläohjelmaprosessi 1/3

- 2009 syksyllä joka talouteen lähetetty asukaskysely (yht 3250 kpl)
- kyselyyn pystyi vastaamaan postitse tai netissä
- vastauksia 540 kpl (17%)
- vapaa-ajan asukkaille oma kysely johon vastasi 70 kesäasukasta
- kyselyn pohjalta laadittiin kyläkohtaiset raportit ja nykytila-analyysit sekä kuntakohtainen analyysi
- hankkeen järjestämiä kyläalueittaisia suunnittelutilaisuuksia 3 kpl joissa mukana opiskelijoiden lisäksi ohjelmatyön vetäjät
 - tilaisuuksissa kylät aloittivat oman kyläsuunnittelun laadinnan
 - 2-3 kylää/opiskelija
 - joka kylällä oma suunnitteluryhmä

Kyläohjelmaprosessi 2/3

- Kylät ja opiskelijat hoitivat HAMK:n johdolla itsenäisesti oman kyläsuunnitelman laadinnan
- 2 avointa verkkotyökalukoulutusta
- kylien omia avoimia ideointi- ja keskustelutilaisuuksia yli 20

Kyläohjelmaprosessi 3/3

- Kyläohjelma työstettiin Tero Uusitalon ja Anne Virtasen johdolla Tammelan kylät ry:n hallituksessa, kunnan johtoryhmässä sekä pienemmissä työryhmissä
- Pohjaesitys käsiteltiin foorumissa toukokuussa 2010
 - mukana kylätoimikuntien edustajia, kunnan luottamusmiehiä ja viranhaltijoita
 - foorumin työn pohjalta ohjelmasta laadittiin lopullinen versio, jonka Tammelan kylät ry ja Tammelan kunnan valtuusto hyväksyi syksyllä 2010

Kehittämistyön pääteemat

Taloudellinen kestävyys

- Uusien asukkaiden ja yritysten hankinta
 - Paikallisen yrittäjyyden edistäminen ja tukeminen
- Paikallisten yritysten tuotteiden suosiminen ja markkinoiminen

Sosiaalinen kestävyys

- Kyläkouluverkoston kehittäminen
- Kylätoiminnan kehittäminen ja yhteisöllisyyden lisääminen
- Vuorovaikutuksen lisääminen kylien kesken ja kunnan kanssa
- Kylien palvelutarjonnan parantaminen

Ekologinen kestävyys

- Uusiutuvan energian edistäminen
- Maanmanhoito ja rakennetun ympäristön kunnostus
- Tiestön kehittäminen
- Virkistysalueiden- ja reittien kehittäminen
- Jätevesihuollon kehittäminen

Kyläohjelman toteutus

- Hyväksyttiin kunnanvaltuustossa syksyllä 2010
 - päätettiin vuosittaisista yhteistyöneuvotteluista järjestöjen ja kunnan johtoryhmän välillä jossa määritellään tulevan vuoden painopisteet sekä mahdolliset lisäresurssit
 - vuosittainen kylien ja kunnanvaltuuston kyläfoorumi

Kyläohjelma

Toteutus suunnitelma

- Seudulla toimivien järjestöjen ja kylien kanssa yhdessä laaditaan kyläohjelman pohjalta toteutus suunnitelma seminaarissa 23.2.2011
- Käydään läpi mitä tällä hetkellä on käynnissä ja mitä tulisi käynnistää.
- Toimintamallia ei aikaisemmin kokeiltu
- Mahdollisesti vuosittainen tapahtuma jos kiinnostusta riittää

Kyläohjelma

Toteutus suunnitelma

- Kunta tukee työresurssein ja rahallisesti kyläohjelman ja kyläsuunnitelmien vuosittaista päivittämistä ja seurantaa
- Ongelmana kyläsuunnitelman saaminen osaksi yhdistysten normaalia vuosisuunnittelua ja seurantaa

Kylätoiminnan vuosi Tammelassa

Kylien vuosikokoukset

- Kylätoimikuntiin uusia jäseniä
- Tammelan kylät ry:n hallituksen jäsenen valinta
- Tulevan vuoden suunnittelu
- Kyläsuunnitelmien päivitykset

Kunnan seuraavan vuoden
talousarvio lyödään lukkoon

Tammelan Kylät ry:n hallitus

- Tammelan kylien yhteistyöelin
- kokoontuu n. kerran kuussa

Talvi

Kylätoimikuntien koulutus- päivät

- kyläsuunnitelman päivitys
- kyläohjelmaan liittyvät asiat

Kylien kevätkokoukset

- edellisen vuoden arviointi, palaute
- kyläsuunnitelmien toteutumisen seuranta

Toteutussuunnitelma seminaari:

- mukana alueella toimivat järjestöt

Tavoiteneuvottelut

- kunnan ja järjestöjen neuvottelu seuraavan vuoden tavoitteista

Kyläohjelman toteutumisen seuranta

- kysely kylätoimikunnille ja viranhaltijoille

Kyläfoorumi; Valtuusto ja Tammelan kylät

Valtuuston seuraavan vuoden
suunnitteluseminaari

Kunnan seuraavan vuoden
toimintasuunnitelman ja budjetin
laadinta alkaa

Tapahtumia, retkiä ym

Kesä

Kevät

Syksy

Tammelan kunnan resurssit kylien kehittämiseen

- Maaseutuasiamiehen työpanos
- Maaseudun kehittämISRaha 13 000 € /v
 - 7 000 € /v kylien projektirahaa
 - 6 000 € / v muu toiminta

Kylähankerahasto

Rahaston käyttötarkoitus

- Rahaston tarkoituksena on tukea kylähankkeiden toteumista siten, että rahastosta voidaan myöntää lainaa hankkeen toteuttamisajaksi. Perusteena EU-rahoituksen jälkipainotteisuus.
- Rahastosta avustetaan vain hankkeita, jotka tukevat kylän yleistä kehittämistä sekä kylän ja kunnan palvelu- ja elinkeinorakenteen kehittämistä.

Rahaston suuruus ja rahaston käytön periaatteet

- Rahaston suuruus on 200 000 euroa. Rahavarat sisältyvät kunnan yleiseen rahoitusomaisuuteen.
- Rahastosta myönnetään lainaa rekisteröidyille tammelalaisille yhdistyksille hankkeen rahoittamiseksi.
- Laina voidaan myöntää, kun rahoittajataholta on saatu myönteinen rahoituspäätös hankkeelle. Laina-aika on rahoituspäätöksessä määritelty hankkeen kestoaika + 6 kk. Lainan suuruus on enintään puolet hankkeen ensimmäisen kokonaisen toimintavuoden budjetoiduista menoista.
- Lainasta ei peritä korkoa. Lainasta peritään tilinhoitokuluina enintään 100 euroa vuodessa.
- Lainasta tehdään velkakirja. Lainan vakuutena on yhdistyksen nimenkirjoittajien allekirjoittama vakuus.

Lainan myöntäminen

- Päätöksen lainan myönteistä tekee maaseutuasiainmies, päätöksen liitteenä tulee olla kunnankamreerin puoltava lausunto.
- Hakemuksen liitteenä tulee olla oikeaksi todistettu rahoittajatahon päätös rahoituksesta, hankesuunnitelma, selvitys nimenkirjoitusoikeudesta, ote pöytäkirjasta jossa on hakijatahon päätös siitä että lainaa haetaan, selvitys hakijatahon vakavaraisuudesta ja yhdistysrekisteri ote.

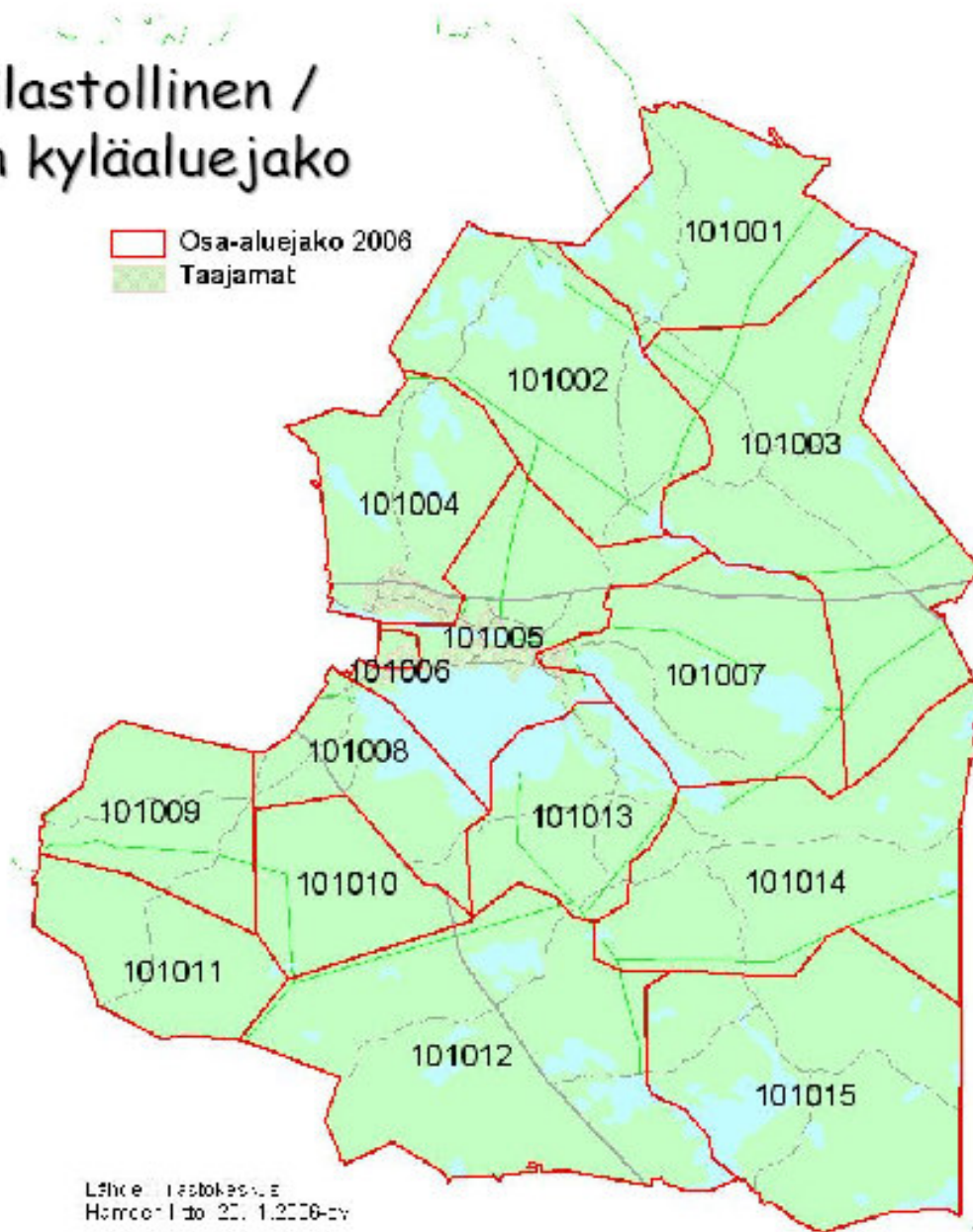
Tammelan tilastollinen osa-aluejako

- Kunnan tilastollinen osa-aluejako tehty toiminnallisten kylien mukaisesti
- Käytännössä vastaa lähestäysin kyläyhdistysten toiminta-alueita
- Tilastokeskukselta sekä kunnan omista rekistereistä saatavaa tietoa voidaan käyttää kylien kehittymisen mittaamisessa

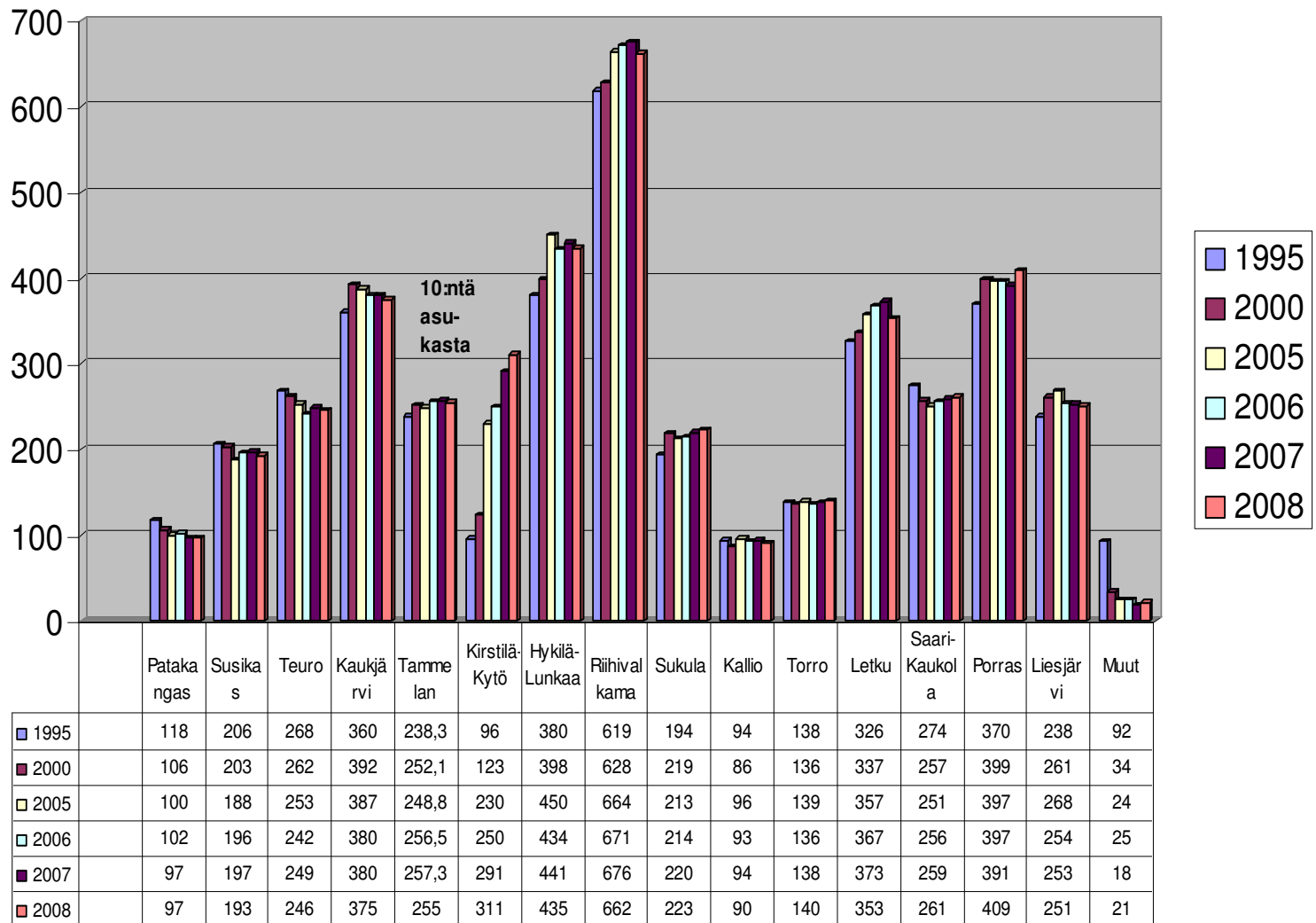
Tammelan tilastollinen / toiminnallinen kyläaluejako

□ Osa-aluejako 2008
■ Taajamat

- 101001 Patakangas
- 101002 Susikas
- 101003 Teuro
- 101004 Kaukjärvi
- 101005 Tammelan kirkonkylä
- 101006 Kirstilä-Kytö
- 101007 Hykilä-Lunkaa
- 101008 Riihivalkama
- 101009 Sukula
- 101010 Kallio
- 101011 Torro
- 101012 Letku
- 101013 Saari-Kaukola
- 101014 Porras
- 101015 Liesjärvi



TAMMELAN KYLIEN ASUKASMÄÄRÄT 1995-2008





TAMMELA

Hakkapeliittapitäjä

Maaseudun kehittämishankkeet 2001-2005

1. Luomutuotannon, jatkojalostuksen ja markkinoinnin kehittämishanke
2. Hämeen puuenergia hanke
3. Portaans-Ojaisten kehittämishanke "Porras osaa"
4. Koko kylä kasvattaa
5. Luomulähiaruokahanke
6. Maitoa numesta
7. Elintarvikealan pienyritystoiminnan kehittäminen
8. Teuron monitoimihallihanke
9. Järviverkko hanke
10. Härkätieprojekti
11. Menoa maalla
12. Letkun kylätalon remontti
13. Letkun kylähistoria hanke
14. Meidän metsä
15. Maatilojen yhteistyöhanke
16. Liesjärven kyläkaavahanke
17. Hakkapeliittapelit- paikallishistoriasa lasten ja nuorten harrastukseksi
18. Oiva muuttaa maalle esiselvityshanke
19. Elämää Hämeen Härkätiellä - Härkätie teatteri ja leirikoulu
20. Tammelan kyläviikkosarja
21. Torron kappelin kunnostus
22. Torron kyläkirja
23. Lounaishämäläisten murteiden tallennus
24. Plussaa Lounakylille 1-3
25. Golf-kenttä elinkeinoelemän veturina
26. Kylien liikuntakulttuurin kehittäminen
27. Yhteistoiminnalla maaseudulle mahdollisuuksia

